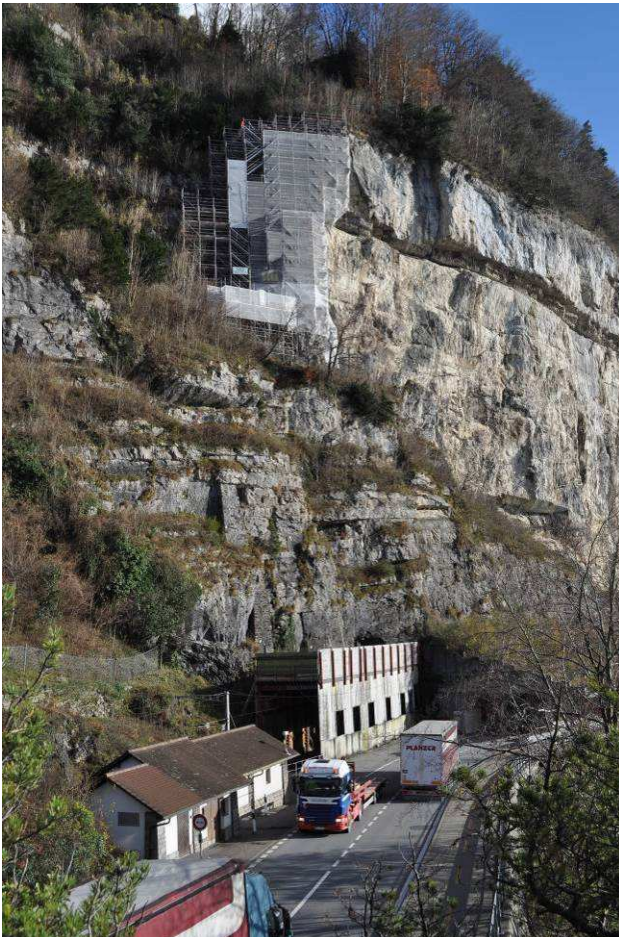


SBB Linie Axen Felssicherung Ölberg

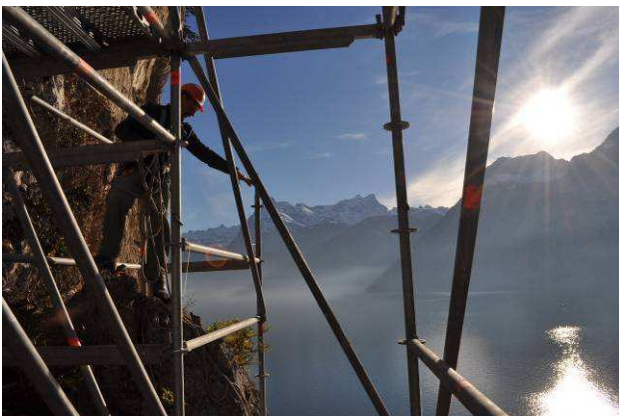


Dr. Klaus Louis-Meier
Dipl. Geologe CHGEOL

Naturgefahren
Geotechnik
Umweltgeologie



Blick von der Axenstrasse auf die Felswand beim SBB-Ölberg-tunnel-Nordportal. Im Vordergrund ist das temporäre Schutz-tunnel, welches während den Bauarbeiten einen zusätzlichen Schutz vor herunter fallenden Materialien gewährleistet.



Beim Bau des Gerüsts, Ende Oktober 2010

Auftraggeber

SBB AG Bern
Infrastruktur Projektmanagement, Luzern

Projektbeschreibung

Bahnlinie Arth-Goldau - Chiasso
Felssicherung SBB-Ölberg-tunnel Nordportal

Projektteam

Schubiger Bauingenieure AG, Hergiswil
Louis Ingenieurgeologie GmbH, Weggis

Ausführungszeitraum

Oktober 2010 bis Herbst 2011

Unsere Aufgaben

- Geologische Bestandesaufnahme
- Gefahrenbeurteilung
- Ausarbeitung Vorstudie und Vorprojekt
- Geotechnische Baubegleitung



Ende Oktober wurde mit dem Gerüstbau begonnen.



Die Gerüstbauarbeiten sind in Gang.

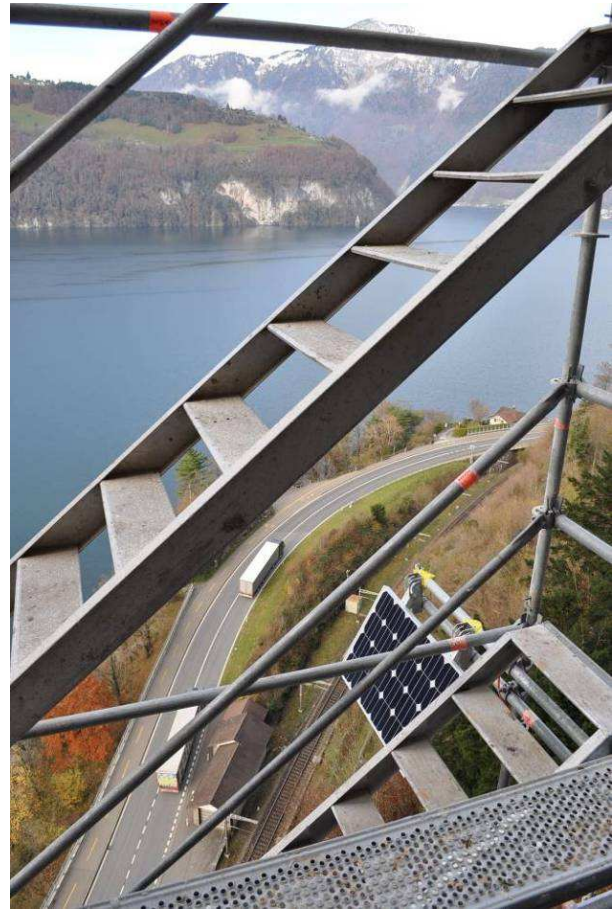
Blick in Richtung Unersee.



Instabile, hinterklüftete Überhänge, so wie dieser, werden bei der Felssanierung gesichert.



Mitte November war das Gerüst ist schon fast fertig. Gleichzeitig laufen die Vorbereitungen für die geplanten Felssicherungsarbeiten.



Blick vom Gerüst nach unten in Richtung Seelisberg/Brunnen. Man sieht die Axenstrasse und die SBB-Linie.



Blick vom Gerüst nach unten auf die Axenstrasse. Die Bahnlinie mit dem Nordportal des Ölbergtunnels liegt im toten Winkel.